

## Teknik Analiz

05 Mart 2025

	Destek-1	Destek-2	Destek-3	Direnç-1	Direnç-2	Direnç-3
BİST100	9850.00	9770.00	9650.00	9992.00	10020.00	10157.00
X30YVADE	11620.00	11555.00	11450.00	11758.00	11900	12108.00
Ons Altın	2.895	2.880	2.850	2.930	2.948	3.033
EUR/USD	1.0570	1.0510	1.0420	1.0640	1.0700	1.0820
GBP/USD	1.2740	1.2680	1.2500	1.2815	1.2950	1.3040
EUR/GBP	0.8270	0.8240	0.8200	0.8325	0.8355	0.8400

### BİST100

BİST100 endeksi dün 13 puan düşüşle 9898 seviyesinden tamamladı. Gün içinde 100 puanlık bir bant içinde hareket eden endeksin teknik göstergeleri güçleniyor. Buradan hareketle, 9850 ilk destek olup üzerinde kalmaya devam ettikçe 9992/10020 ve 10157 dirençlerine dek yükseliş sürebilir. 10157 direnci üzerinde yerleşme sağlanması halinde ise yükseliş hızlanır. Ancak, güçlenen teknik görünüme rağmen 9850 desteğinin altında 9770/9650 destek seviyelerine kadar düşüş potansiyeli oluşacağına dikkat edilmelidir. Özetle yurtiçinde bugün önemli bir veri akışı yok. Globalde gümrük tarifesi haberleri ile bugün hizmet PMI endeksleri risk iştahını belirleyebilir. Teknik olarak ise 9770-9850 destek bölgesini kısa vadeli görünüm açısından önemsiyoruz.

### X30YVADE

Kısa vadeli düşüş trendi bugün 11758 seviyesinden geçerken kontratın teknik göstergeleri güçleniyor. Buradan hareketle, 11695 ilk direnç olup üzerinde 11758/11900 ve 12108 dirençleri test edilebilir. Ancak, 11620/11555 altında 11450 bölgesine dek düşüş riskine dikkat edilmelidir. Özetle; 11758 direnci kısa vade için önemlidir.

### XAU/USD

5 haftalık üssel ortalaması 2850 bölgesinden gelen alımlarla ibrenin yeniden yukarı dönmeye başladığı altının teknik göstergeleri güçlenmeye başladı. Bu bağlamda, 2930 ilk direnç olup üzerinde 2948/3032 dirençlerine dek yükseliş devam edebilir. Buna karşın, 2880 altında yeniden 2860/2850 desteklerine kadar düşüş riski oluşacağı ihtimali göz ardı edilmemelidir. Özetle; bugün ABD/ADP raporu ile ISM hizmet endeksleri izlenirken gümrük tarifeleriyle ilgili haber akışları kritik önemde olacak. Teknik olarak 2930 direnç hattı önemlidir.

### EUR/USD

Teknik göstergeler henüz zayıf. Bu bağlamda, 1.0640 ilk direnci üzerinde 1.0700/1.0820 dirençlerine dek yükseliş görülebilir. Zayıf teknik görünüme rağmen 1.0570 altında yeniden 1.0510/1.0420 desteklerine kadar düşüş yaşanacağına dikkat edilmelidir. Özetle Almanya'da 500milyar Euro tutarında altyapı yatırımı planında anlaşmaya varılması, Rusya-Ukrayna savaşının sona ereceğine dair beklentiler ve doların zayıflaması pariteyi yükseltti. Bugün hizmet PMI endeksleri var. Teknik olarak ise 1.0640 direnç hattını kısa vade için önemsiyoruz.

### GBP/USD

EMA-200 ortalaması 1.2680 üzerinde paritenin teknik göstergeleri güçleniyor. Bu bağlamda 1.2815 üzerinde 1.2870/1.2950 ve 1.3040 dirençlerine dek yükseliş sürebilir. Ancak, zayıflayan görünüm nedeniyle 1.2740 altında 1.2680/1.2500 desteklerine kadar düşüş ihtimaline dikkat edilmelidir. Özetle; ticaret savaşları endişesiyle son 3 ayın en düşüğüne gerileyen dolar önemli. Bugün hizmet PMI verileri izlenirken teknik olarak 1.2680 hattını önemsiyoruz.

### EUR/GBP

0.8325 direnci önemini korurken paritenin teknik göstergeleri zayıf. Bu bağlamda, 0.8325 direnci aşılmadıkça 0.8270/0.8220 desteklerine kadar düşüş devam edebilir. Ancak, zayıf teknik görünüme rağmen 0.8325 üzerinde 0.8325/0.855 ve 0.8400 dirençlerine dek yükseliş olasılığı göz ardı edilmemelidir. Özetle; bugün hizmet PMI endeksleri yarın da ECB faiz kararı beklenirken teknik olarak 0.8270 desteği ile 0.8325 direnci önemli seviyelerdir.

Murat Korkmaz  
Araştırma ve Strateji Bölümü  
İstanbul  
Tel: 0212 367 70 00  
[Murat.Korkmaz@ingyatirim.com.tr](mailto:Murat.Korkmaz@ingyatirim.com.tr)



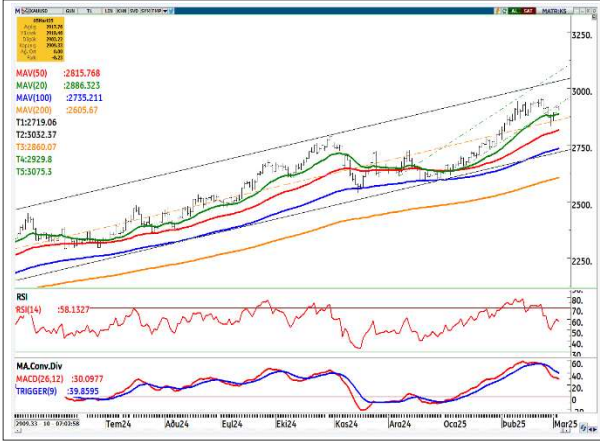
## BİST100 Endeksi



## X30YVADE



## Ons Altın/USD



## EUR/USD (Euro/ABD Doları)



## GBP/USD (Sterlin/ABD Doları)



## EUR/GBP (Euro/Sterlin)



\*Grafikler için kaynak: Matrxs



*"Burada yer alan yatırım bilgi, yorum ve tavsiyeleri yatırım danışmanlığı kapsamında değildir. Yatırım danışmanlığı hizmeti, yetkili kuruluşlar tarafından kişilerin risk ve getiri tercihleri dikkate alınarak kişiye özel sunulmaktadır. Burada yer alan yorum ve tavsiyeler ise genel niteliktedir. Bu tavsiyeler mali durumunuz ile risk ve getiri tercihlerinize uygun olmayabilir. Bu nedenle, sadece burada yer alan bilgilere dayanılarak yatırım kararı verilmesi beklentilerinize uygun sonuçlar doğurmayabilir. ING Yatırım Menkul Değerler A.Ş. Araştırma ve Strateji Bölümü tarafından sadece bilgi amaçlı olarak hazırlanmış olan bu rapor, hiçbir şekilde bir yatırım önerisi veya herhangi bir yatırım aracının doğrudan alımına veya satımına dair bir teklif veya referans olarak alınmamalıdır. Geçmiş performans takip eden dönem için bir gösterge değildir. Bu raporda sunulan bilgilerin yayım tarihi itibarıyla yanlış/yanıltıcı olmamasına özen gösterilmiş olmasına karşın, ING Yatırım Menkul Değerler bilgilerin doğru ve tam olmasından sorumlu değildir. Bu raporda yer alan bilgiler herhangi bir uyarı yapılmadan değişebilir. ING Yatırım Menkul Değerler ve çalışanlarının bu raporda sunulan bilgilerin kullanılmasından kaynaklanabilecek doğrudan ve/veya dolaylı zararlardan ötürü sorumluluğu bulunmamaktadır. Raporun, telif ve diğer hakları saklıdır; herhangi bir amaçla ING Yatırım Menkul Değerlerin izni olmadan raporun tamamı veya bir kısmı başka bir yerde yeniden yayımlanamaz, dağıtımı yapılamaz."*

